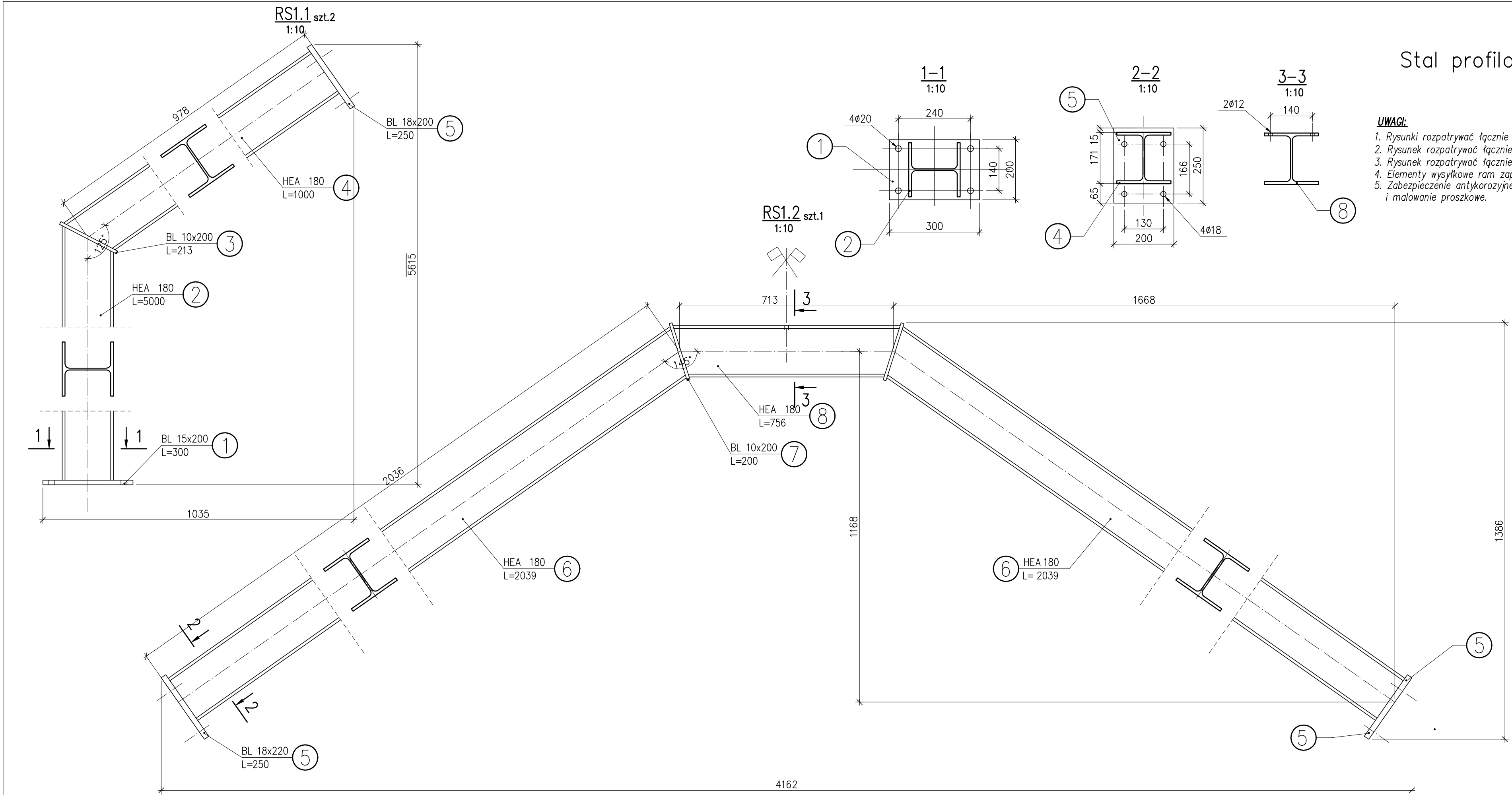


Stal profilowa S235JR

- UWAGI:**
1. Rysunki rozpatrywać łącznie z projektem architektury oraz odpowiednich branż
 2. Rysunek rozpatrywać łącznie z pozostałymi rysunkami konstrukcji
 3. Rysunek rozpatrywać łącznie z obliczeniami statyczno wytrzymałościowymi.
 4. Elementy wysyłkowe ram zaprojektowano jako spawane na pełen przetop.
 5. Zabezpieczenie antykorozyjne zaprojektowano w systemie duplex ocynkowanie i malowanie proszkowe.



HOMEKONCEPT.

HOMEKONCEPT
ul. Grzegorzeczka 67F/1, 31-559 Kraków
www.homekoncept.pl

Temat opracowania:
PROJEKT DOMU JEDNORODZINNEGO
HOMEKONCEPT 116

Branża: KONSTRUKCJA
Data opracowania: 09.2023

Faza: PROJEKT TECHNICZNY

Projektant:
mgr inż. Arkadiusz Kuliś
upr. nr MAP/0107/PWOK/11

Inwestor:
Dariusz Małoga
ul. Myślenicka 15
32-447 Siepraw

Adres inwestycji:
dz. nr 2620/4 obr. 0003 Siepraw,
j.ewid. 120906_2 Siepraw, miejscowość Siepraw,
gmina Siepraw, powiat myślenicki, woj. małopolskie

Adaptacja: Data adaptacji:

Skala: 1:10
Nazwa rysunku: RAMA STALOWA RS1
Nr rysunku: K 3.3

Niniejsze opracowanie stanowi dzieło autorskie i podlega ochronie zgodnie z
ustawą z dnia 4 lutego 1994 r. o prawie autorskim i prawach pokrewnych.
ORYGINALNY PROJEKT ZAWIERA HOLOGRAM NA STRONIE TYTUŁOWEJ NA RZUCIE PARTERU
I PODDASZA, PIECZĄTKĘ W KOLORZE NIEBIESKIM NA RYSUNKACH ARCHITEKTONICZNYCH.